



## Anordnungsbeschluss

Das Landesamt für Ländliche Entwicklung, Landwirtschaft und Flurneuordnung, Dienstsitz Fürstenwalde ordnet gemäß §§ 1 und 37 Flurbereinigungsgesetz (FlurbG) das

### Flurbereinigungsverfahren Neutrebbin Verf.-Nr. 300120

an.

#### 1. Verfahrensgebiet

Das Verfahrensgebiet wird für die nachfolgend aufgeführten Flurstücke festgestellt:

Land Brandenburg  
Landkreis Märkisch Oderland  
Gemeinde Bliesdorf

Gemarkung	Flur	Flurstück(e)
Metzdorf	1	133, 231

Land Brandenburg  
Landkreis Märkisch Oderland  
Gemeinde Letschin

Gemarkung	Flur	Flurstück(e)
Kiehnwerder	1	2, 55/4, 56 58, 59, 64, 67, 68, 69/2, 70, 77/2, 78, 79, 80, 81, 82, 83, 84, 87, 88, 89, 90, 91, 92, 93, 94, 95, 96, 97, 100, 101, 102, 103, 104, 105, 106, 107, 108, 109, 110, 111, 112, 113, 114, 115, 116/2, 117/2, 118/2, 119/2, 120, 121, 122, 123, 124, 125, 127, 128, 129, 130, 131, 132, 133, 140, 144, 145, 146, 147, 148, 149, 150, 151, 152, 153, 154, 155, 165, 166, 167, 168, 169, 173, 174
Neubarnim	5	25, 28, 30, 32, 33/1, 33/2, 34, 35, 36, 37, 38, 39/1, 39/2, 69, 70
Neu Rosenthal	1	1/1, 24/2, 73
Sietzing	1	2, 3, 4, 5, 7, 8, 9, 10, 28, 36, 37, 38, 39/1, 39/2, 40/1, 40/2, 40/3, 44, 45/1, 46, 49, 50, 53, 87, 88, 89/1, 89/2, 89/3, 89/4, 90, 91, 92, 93, 103/3, 118, 119, 120, 121, 122, 123, 124, 125, 126, 127, 128, 129, 130, 131, 132, 133, 134, 136, 140/1, 140/2, 143, 144, 147, 148, 149, 150, 151, 153, 155, 156, 157, 158, 159, 162, 163, 164, 165, 166, 167, 168, 169, 171, 172, 177, 179, 180, 182, 183, 184, 185, 186, 187, 188, 189, 190, 191, 192, 193, 194/3, 226, 228, 233, 234, 256, 265, 267, 269, 270, 271, 272, 273, 274, 275, 276, 277, 278, 279, 280, 281, 282, 283, 284, 285, 286, 287, 288, 289, 290, 291, 292,

Gemarkung	Flur	Flurstück(e)
		293, 294, 295, 296, 297, 298, 299, 300, 301, 302, 303, 304, 305, 306, 350
Sietzing	2	1/1, 1/2, 2/1, 2/2, 3, 4, 5, 6, 7, 8, 21
Sietzing	3	1, 2, 3, 4, 5, 6, 7, 8, 9, 10, 11, 12, 13, 14, 15, 16, 17, 18, 19, 20, 21, 22, 23, 24, 26/1, 26/2, 27/1, 27/2, 28, 29, 30, 31, 32

**Land Brandenburg**  
**Landkreis Märkisch Oderland**  
**Gemeinde Neuhardenberg**

Gemarkung	Flur	Flurstück(e)
Altfriedland	2	148, 149, 150, 151, 152, 153, 154, 296
	3	40, 41, 42, 43, 44, 45, 46/1, 46/2, 47, 48, 49, 50, 51, 52, 53, 54, 55, 56, 57, 58, 59, 60, 61, 62, 63, 64, 65, 90, 99, 105, 113, 114, 115, 265, 266, 267, 268, 269, 270, 271, 272, 273, 274, 275, 276, 277, 278, 280, 281
Altfriedland	4	1, 2, 3, 4, 5, 6, 7, 8, 9, 10, 11, 12, 13, 14, 15, 16, 17, 18, 19, 20, 21, 22, 23, 24, 25/1, 25/2, 25/3, 25/4, 26, 27, 28/1, 28/2, 28/3, 28/6, 28/7, 29/1, 31/1, 32/1, 33, 34, 35, 36, 38, 39, 40, 41, 45, 46, 47, 48, 49, 50
Altfriedland	5	1, 2, 3, 4, 5, 6, 7, 8, 9, 10, 12, 13, 14, 15, 16, 17, 18, 19, 24, 25, 26, 27, 28, 29, 30, 31, 32, 33, 34, 35, 36, 37, 38, 39, 40, 41, 42, 43, 44, 45, 46, 48/2, 49, 50, 51, 52, 53, 54, 55, 56/2, 57, 59, 60, 61, 62, 63, 64, 65, 66, 67, 68/1, 68/2, 69/1, 69/2, 70, 71, 72, 73, 74, 75, 76, 77, 78, 79, 81, 82, 83, 84, 85, 86, 87, 88
Altfriedland	6	1/1, 1/2, 2, 3, 4, 5, 6, 14, 16, 17, 18/1, 18/3, 19/1, 19/3, 20/1, 20/3, 21/1, 21/2, 22/1, 23/1, 24, 25, 26, 27, 28, 29, 30, 31, 32, 33, 34, 35/1, 35/2, 36, 37, 38, 40, 41, 42, 43, 44, 45, 46, 47, 48, 49, 50/1, 50/2, 51, 52, 55, 60, 61, 62, 63, 64, 65, 66, 67, 68, 69, 70, 71, 72, 73, 74, 76, 80
Altfriedland	7	1, 2, 3, 4, 5, 6, 7, 8, 9, 10, 11, 12, 13, 14, 15, 16, 17, 18, 19, 20/1, 20/2, 20/3, 20/4, 20/5, 20/6, 20/7, 21, 65
Altfriedland	8	1, 26, 27, 60
Neuhardenberg	13	1/1, 1/2, 2/1, 2/2, 3, 4, 5, 6, 7, 8/1, 8/2, 9, 10, 11, 12, 13, 14, 15, 16/1, 16/2, 16/3, 17, 18, 19, 20, 21, 22, 23/1, 23/2, 24/1, 24/2, 25, 26, 27, 28, 29, 30, 31, 32, 33, 34, 35, 36, 37, 38, 39, 40, 41, 42, 43, 44, 45, 46, 47, 48, 49, 50, 51, 52, 53, 58, 59, 60, 61, 62, 63, 64, 65, 66, 67, 68, 69, 70, 71, 72, 73, 74, 75, 76, 77, 78, 79, 80, 81, 82, 83, 84, 85, 86, 87, 88
Quappendorf	1	1/1, 1/6, 3/1, 4, 5, 6, 7/1, 7/2, 8/1, 8/2, 9/1, 9/2, 10, 12, 13, 14, 15, 16, 23, 24, 25, 26, 27, 28, 29, 30, 31, 32, 33, 34, 39, 40, 42, 43, 48, 49/2, 53, 54/1, 54/4, 56/1, 56/3, 56/4, 57/1, 57/2, 58/1, 58/2, 59, 60, 61/1, 61/2, 62, 63, 64, 65, 66, 67, 68, 70, 71, 72, 73, 76, 77, 78, 79, 80, 81,



Gemarkung	Flur	Flurstück(e)
		82, 83, 84, 86, 88, 89, 90, 91, 92, 93, 95, 99, 100, 101, 102, 103, 105, 110, 111
Quappendorf	2	1, 27/1, 27/2, 43/1, 44/1, 45/1, 45/2, 46/1, 46/2, 47, 48, 49, 51, 53, 54, 55, 56, 57/1, 57/2, 58/1, 58/2, 59/1, 59/2, 60/1, 60/2, 61/1, 61/2, 62/1, 62/2, 63/1, 68, 69, 70, 71, 72, 74, 75, 77, 78, 79, 81, 82, 83, 84, 85, 86, 87, 88, 89, 90, 91, 92, 93, 94, 95, 96, 156, 157, 169, 180, 181, 182, 183, 184, 185, 186, 187, 188, 189, 190, 191, 192, 193, 194, 200, 201, 202, 204, 213, 214
Quappendorf	3	1, 2, 3, 4, 6, 7, 8, 9, 10, 11, 12/1, 12/2, 13, 14, 15, 16, 17, 18, 97, 98

**Land Brandenburg**  
**Landkreis Märkisch Oderland**  
**Gemeinde Neutrebbin**

Gemarkung	Flur	Flurstück(e)
Altbarnim	1	1, 2, 4, 5, 6, 7, 8, 9/1, 9/2, 10, 11/1, 11/2, 12, 13, 14, 15/1, 23, 24, 25, 26, 27, 28, 29, 30, 31, 32, 33, 34, 35, 36, 37/1, 37/2, 38/1, 38/2, 39/1, 40, 41, 42, 43, 44, 45, 46, 47, 48, 49, 50/1, 50/2, 51/1, 51/2, 52/1, 52/2, 53/1, 53/2, 54/1, 56, 57, 58, 59, 60, 61, 62, 63, 64, 65, 66/1, 66/2, 66/3, 67, 68, 69, 70, 71, 72, 73, 74, 75, 76, 77, 78, 79, 80, 81, 82, 83, 84, 85, 86, 87, 88, 89, 90, 91, 92, 93, 94, 96, 97, 98, 99, 100, 101, 102/1, 102/2, 103/1, 113, 114, 115/1, 115/2, 116, 117/3, 117/4, 121, 122, 123, 130, 136, 141, 144, 145, 146, 147, 148, 149, 150, 151, 152, 157, 158, 159, 160, 161, 162, 163, 164, 168, 178
Altbarnim	2	1, 2, 3, 4, 5/1, 5/2, 6/1, 6/2, 7, 8, 11, 14/1, 14/2, 18, 21, 22, 25, 26, 27, 30, 31, 32, 33, 34, 35, 37, 41/1, 41/2, 42, 45, 46, 47, 49/1, 49/2, 51/1, 51/2, 51/3, 52, 55, 56, 57, 58, 60, 61, 62, 63, 64, 65, 66/1, 66/3, 66/4, 66/5, 66/6, 69, 70, 71, 72, 75/1, 76, 77, 79, 80, 81, 82, 83, 88, 89, 90, 92, 93, 95, 96, 97, 98, 99/1, 99/2, 100, 101, 103, 104, 111, 112, 113, 114, 115, 116, 117, 118, 119, 120, 121, 122, 123, 124, 125, 126, 127, 128, 129, 130/1, 130/2, 131, 132, 133, 134, 135, 136, 137, 138, 139, 140, 141, 142, 143, 144, 145, 146, 147, 148, 149, 150, 151, 152, 153, 154, 155, 156, 157, 158, 159, 160, 161, 162, 163, 173, 178, 179, 180, 181, 182, 184, 186, 188, 189, 190, 191, 192, 193, 194, 195, 196, 197, 198, 199, 200, 201, 202, 203, 204, 205, 206, 207, 208, 209, 210, 211, 212, 213, 214, 215, 216, 217, 218, 219, 220, 221, 222, 223, 224, 225, 226, 227, 228, 229, 230, 231, 232, 233, 234, 236, 237, 238, 239, 240
Altlewin	2	8, 9, 11, 99
Alttrebbin	2	35, 40, 45, 46/1, 46/2, 47, 48, 49, 50, 51/1, 51/2, 53, 54, 55, 56, 57, 58, 59, 60, 61, 62, 63, 64, 65, 66, 67, 68, 69, 70/1, 70/2, 71, 72, 73/3,

Gemarkung	Flur	Flurstück(e)
		73/6, 73/8, 92, 114, 115, 116, 117
Neutrebbin	1	165/3, 265, 283, 362
	2	186/1, 186/2, 186/3, 187, 188, 189, 190, 191, 192, 193, 194, 195, 196, 197, 198, 199, 200, 201, 203, 205, 206, 207, 209, 210, 211, 212, 214/2, 215/2, 219/4, 221, 222, 223, 228, 229, 230, 231, 237, 238, 239, 240, 241, 243/4, 244, 246/4, 249, 250, 251, 252, 253, 254, 255, 256, 257, 258, 259, 260, 271, 276, 282, 283, 299, 334, 335, 336, 337, 338, 339, 340, 341, 342, 343, 344, 345, 346, 347, 348, 349, 350, 351, 352, 353, 354, 355, 356, 357, 359, 360, 361, 362, 424, 430, 432, 465, 466, 467, 468, 470
Neutrebbin	3	66, 68, 69, 70, 71, 72, 73, 74, 78, 81, 82, 84, 88, 90, 91, 94, 95/2, 95/3, 95/4, 95/5, 96, 97, 98, 99, 100, 101, 102, 103/1, 103/2, 104, 107, 108/1, 109, 110, 111, 113, 114, 120, 123, 124, 125, 126, 135, 137, 138, 139/2, 140/3, 141/2, 145, 146, 147, 148, 149, 199, 209, 210, 211, 212, 224, 233, 234, 235, 236, 237, 238, 239, 247, 248, 250, 259, 260, 261, 263, 308, 315, 316, 317, 319, 321, 322, 323, 324, 325, 326, 327, 328, 329, 330, 331, 332, 335, 336, 354, 364, 365, 366, 368, 371, 372, 375
Wuschewier	1	1, 2, 3, 4, 5, 6, 7, 8, 9, 10, 11, 12, 13, 14, 15, 16, 17, 18, 19, 20, 21, 22, 23, 24, 25, 26, 27, 28, 29, 30, 31, 32, 33, 34, 35, 36, 37, 38, 39, 40, 41, 42, 43, 44, 45, 46, 47, 48/1, 48/2, 48/3, 49, 50, 51, 52, 53, 54, 55, 56, 57, 58, 59, 60, 61, 62, 63, 64, 65, 66, 67, 68, 69, 70, 71, 72, 73, 74, 75, 76, 77, 78, 79, 80, 81, 82, 83/1, 83/2, 83/4, 83/5, 83/7, 84, 85, 86, 87, 88, 89, 90, 91, 92, 93, 94, 95, 96, 97, 98, 99, 100, 101, 102, 103, 104, 105, 106, 107, 108, 109, 110/1, 110/2, 110/3, 111, 112, 113, 114, 115, 116, 117, 118, 119, 120, 121, 122, 123, 124, 125, 126, 127, 128, 129, 130, 131, 132, 133, 134, 135, 136, 144, 145, 146, 148, 149, 150, 151, 152, 153, 154, 155, 156, 158, 159, 160, 161, 162, 163, 164, 165, 166, 167, 168, 169/1, 169/2, 169/3, 170, 171, 172, 173, 174, 175, 176, 177, 178, 179, 180, 181, 182, 183, 184, 185, 186, 187, 188, 189, 190, 191, 192, 193, 194, 195, 196, 197, 198, 199, 200, 201, 202, 203, 204, 205, 206, 207, 208, 209, 210, 211, 212, 213, 214, 215, 216, 221, 222, 223, 224, 225, 226, 227, 228, 229, 230, 231, 232, 233, 234, 235, 236, 237, 238, 239, 240, 241, 242, 243, 244, 245, 246, 247, 248, 249
Wuschewier	2	1, 2, 3, 4, 5, 6, 7, 8, 9, 10, 11, 12, 13, 14, 15, 16, 17, 18, 19, 20, 21, 22, 24, 25, 26, 27, 28, 29, 30, 31, 32, 33, 34, 35, 36, 37, 38, 39, 40, 41, 42, 43, 44, 45, 46, 47, 48, 49, 50, 52, 53, 54, 55, 56, 57, 58, 59, 60, 61, 62, 63, 64, 66, 67, 68, 69, 70, 71, 72, 73, 76, 77, 78, 79, 80, 81, 82, 83, 201, 202, 203, 204, 205, 206, 207, 208, 209, 210, 211,



Gemarkung	Flur	Flurstück(e)
		212, 213, 214, 215, 216, 217, 218, 224, 225, 235, 236
Wuschewier	3	3, 4, 5, 6, 7, 8, 12, 13, 14, 15, 16, 17, 18, 19, 20, 21, 33, 36, 37, 38, 39, 40, 41, 42, 43, 44, 45, 46, 47, 48, 49, 50, 51, 52, 53, 54, 55, 56, 57, 58, 59, 60, 61, 62, 63, 64, 65, 66, 67, 68, 69, 70, 71, 72, 73, 74, 75, 76, 77, 78, 79, 85, 88, 89, 90, 91, 92, 93, 105, 106, 107, 108, 109, 110, 111, 112, 113, 114, 115, 116, 117, 118, 119, 120, 121, 122, 123, 124, 125, 126, 127, 128, 129, 130, 131, 132, 133, 134, 135, 136, 137, 138, 139, 140, 141, 142, 143, 144, 145, 146, 147, 148, 149, 150, 151, 152, 153
Wuschewier	4	7/1, 7/2, 11, 13, 14, 15, 16, 17, 18, 19, 20, 21, 22, 23, 24, 25, 26, 27, 28, 30, 31, 32, 33, 34, 35, 36, 37, 38/1, 39/1, 39/2, 40/1, 40/2, 41/1, 41/2, 42/1, 42/2, 57, 58, 59, 61, 62, 63, 64, 66, 67, 68, 69, 71
Wuschewier	5	1, 2/1, 2/2, 3/1, 3/2, 4/1, 5, 6/1, 6/2, 7/1, 7/2, 8/2, 9, 10, 11, 12, 13, 14, 15, 16/1, 16/2, 17/1, 17/2, 18/1, 18/2, 19/1, 19/2, 20/1, 20/2, 21/1, 21/2, 22, 23, 24, 25, 26, 27, 35, 36, 37, 38, 39
Wuschewier	6	7, 8, 9/1, 10/1, 11/1, 13/1, 13/2, 14, 15, 16, 17, 19, 20, 21, 22, 23, 24/1, 24/2, 24/3, 24/4, 24/5, 25/2, 31, 32, 34, 35, 36, 37, 38, 39, 40, 41

Das Verfahrensgebiet ist auf der als Anlage zu diesem Beschluss beigefügten Gebietskarte dargestellt. Es hat eine Größe von ca. 3.578 ha.

## 2. Auslegung

Die Auslegung des Beschlusses mit Gründen und Gebietskarte wird gemäß den Bestimmungen des Planungssicherstellungsgesetzes (PlanSiG) durch Veröffentlichung im Internet unter

<https://lwf.brandenburg.de/lwf/de/flurneuordnung/informationenzubov/tbbn67zw39ksgcux/>

ersetzt. Die Unterlagen sind für die Beteiligten zwei Wochen lang nach der Bekanntmachung im Internet einsehbar.

## 3. Beteiligte

Am Flurbereinigungsverfahren sind gemäß § 10 FlurbG beteiligt:

### - als Teilnehmer

die Eigentümer der zum Flurbereinigungsgebiet gehörenden Grundstücke, die den Eigentümern gleichstehenden Erbbauberechtigten sowie die Inhaber von selbständigem Gebäudeeigentum.

### - als Nebenbeteiligte

- a) Gemeinden und Gemeindeverbände, in deren Bezirk Grundstücke vom Flurbereinigungsverfahren betroffen werden,
- b) andere Körperschaften des öffentlichen Rechts, die Land für gemeinschaftliche oder öffentliche Anlagen erhalten (§§ 39, 40 FlurbG) oder deren Grenzen geändert werden (§ 58 Abs. 2 FlurbG),
- c) Wasser- und Bodenverbände, deren Gebiet mit dem Flurbereinigungsgebiet räumlich zusammenhängt und dieses beeinflusst oder von ihm beeinflusst wird,
- d) Inhaber von Rechten an den zum Flurbereinigungsgebiet gehörenden Grundstücken oder von Rechten an solchen Rechten oder von persönlichen Rechten, die zum Besitz oder zur Nutzung solcher Grundstücke berechtigen oder die Benutzung solcher Grundstücke beschränken,
- e) Empfänger neuer Grundstücke nach den §§ 54 und 55 FlurbG bis zum Eintritt des neuen Rechtszustandes (§ 61 Satz 2 FlurbG),
- f) Eigentümer von nicht zum Flurbereinigungsgebiet gehörenden Grundstücken, denen ein Beitrag zu den Unterhaltungs- oder Ausführungskosten auferlegt wird (§§ 42 Abs. 3 und 106 FlurbG) oder die zur Errichtung fester Grenzzeichen an der Grenze des Flurbereinigungsgebietes mitzuwirken haben (§ 56 FlurbG).

#### **4. Teilnehmergeinschaft**

Mit diesem Anordnungsbeschluss entsteht gemäß § 16 FlurbG die Teilnehmergeinschaft als Körperschaft des öffentlichen Rechts, die aus den Eigentümern der Grundstücke, den diesen gleichstehenden Erbbauberechtigten sowie den Inhabern von selbständigem Gebäudeeigentum gebildet wird. Sie führt den Namen

#### **Teilnehmergeinschaft der Flurbereinigung Neutrebbin**

und hat ihren Sitz in 15320 Neutrebbin.

#### **5. Aufforderung zur Anmeldung unbekannter Rechte**

Rechte, die aus dem Grundbuch nicht ersichtlich sind, aber zur Beteiligung am Flurbereinigungsverfahren berechtigen, sind gemäß § 14 Abs. 1 FlurbG innerhalb einer Frist von drei Monaten nach erfolgter Bekanntmachung dieses Beschlusses beim Landesamt für Ländliche Entwicklung, Landwirtschaft und Flurneuordnung, Rathausstraße 6, 15517 Fürstenwalde/Spree anzumelden.

Auf Verlangen der oberen Flurbereinigungsbehörde hat der Anmeldende sein Recht innerhalb einer von der Behörde zu setzenden Frist nachzuweisen. Nach fruchtlosem Ablauf der Frist ist der Anmeldende nicht mehr zu beteiligen.

Werden Rechte erst nach Ablauf der bezeichneten Frist angemeldet oder nachgewiesen, so kann die obere Flurbereinigungsbehörde die bisherigen Verhandlungen und Festsetzungen gemäß § 14 Abs. 2 FlurbG gelten lassen.

Der Inhaber eines Rechts muss nach § 14 Abs. 3 FlurbG die Wirkung eines vor der Anmeldung eingetretenen Fristablaufes ebenso gegen sich gelten lassen wie der Beteiligte, dem gegenüber die Frist durch Bekanntgabe des Verwaltungsaktes zuerst in Lauf gesetzt worden ist.



## 6. Zeitweilige Einschränkungen des Eigentums

Gemäß der §§ 34 und 85 Ziff. 5 FlurbG ist von der Bekanntgabe dieses Beschlusses an bis zur Unanfechtbarkeit des Flurbereinigungsplanes in folgenden Fällen die Zustimmung der oberen Flurbereinigungsbehörde erforderlich:

- a) wenn die Nutzungsart der Grundstücke im Verfahrensgebiet geändert werden soll; dies gilt nicht für die Änderungen, die zum ordnungsgemäßen Wirtschaftsbetrieb gehören.
- b) wenn Bauwerke, Brunnen, Gräben, Einfriedungen, Hangterrassen und ähnliche Anlagen errichtet, hergestellt, wesentlich verändert oder beseitigt werden sollen.
- c) wenn Obstbäume, Beerensträucher, Rebstöcke, Hopfenstöcke, einzelne Bäume, Hecken, Feld- und Ufergehölze beseitigt werden sollen. Die Beseitigung ist nur in Ausnahmefällen möglich, soweit landeskulturelle Belange, insbesondere die des Naturschutzes und der Landschaftspflege nicht beeinträchtigt werden.
- d) wenn Holzeinschläge vorgenommen werden sollen, die den Rahmen einer ordnungsgemäßen Bewirtschaftung übersteigen.

Sind entgegen den Anordnungen zu a) und b) Änderungen vorgenommen oder Anlagen hergestellt oder beseitigt worden, so können sie im Flurbereinigungsverfahren unberücksichtigt bleiben. Die obere Flurbereinigungsbehörde kann den früheren Zustand gemäß § 137 FlurbG wiederherstellen lassen, wenn dies der Flurbereinigung dienlich ist.

Sind Eingriffe entgegen der Anordnung zu c) vorgenommen worden, so muss die obere Flurbereinigungsbehörde Ersatzpflanzungen anordnen.

Sind entgegen der Anordnung zu d) Holzeinschläge vorgenommen worden, so kann die obere Flurbereinigungsbehörde anordnen, dass derjenige, der das Holz gefällt hat, die abgeholzte oder verlichtete Fläche nach Anweisungen der Forstaufsichtsbehörde wieder ordnungsgemäß in Bestand zu bringen hat.

Zu widerhandlungen gegen die Anordnung zu Buchstaben b), c) und d) dieses Beschlusses sind Ordnungswidrigkeiten und können mit einer Geldbuße bis zu 1.000,00 € für den einzelnen Fall geahndet werden (§ 154 FlurbG, §§ 1 und 17 Gesetz über Ordnungswidrigkeiten (OWiG)). Unter Umständen kann auch eine höhere Geldbuße auferlegt werden (§ 17 Abs. 4 OWiG). Außerdem können Gegenstände eingezogen werden, auf die sich die Ordnungswidrigkeit bezieht (§ 154 Abs. 3 FlurbG).

## 7. Finanzierung des Verfahrens

Die Verfahrenskosten trägt gemäß § 104 FlurbG das Land Brandenburg.  
Die Ausführungskosten trägt gemäß § 105 FlurbG die Teilnehmergeinschaft.

## 8. Gründe

Die Flurbereinigung nach § 1 i. V. m. § 37 FlurbG soll eingeleitet werden, um Maßnahmen der Landentwicklung, insbesondere Maßnahmen der Agrarstrukturverbesserung und der Verbesserung des Landschaftswasserhaushaltes zu ermöglichen. Sie dient der Beseitigung von Nachteilen für die allgemeine Landeskultur und der Auflösung von Landnutzungskonflikten durch Neuordnung des Grundbesitzes. Der Anordnung

des Verfahrens liegen Voruntersuchungen durch den Verband für Landentwicklung und Flurneuordnung Brandenburg zugrunde. Im Ergebnis dieser Vorarbeiten lassen sich die genannten Ziele durch die Flurbereinigung erreichen.

Im Zuge der Bewirtschaftung durch die Landwirtschaftlichen Produktionsgenossenschaften der DDR sind im Gebiet neue Wege und Gräben entstanden und ehemalige Wege und Gräben überpflügt worden. Durch umfassende Meliorationsmaßnahmen im Oderbruch erfolgte eine grundlegende Umgestaltung des Landschaftsraumes. Das Graben- und Wegenetz wurde in weiten Bereichen vollständig umgebaut, so dass die vorhandenen Flurstücke durch Anlage neuer Gräben und Wege unregelmäßig zerschnitten wurden. Separate Wege- und Grabenflurstücke wurden nicht ausgewiesen. Etwa 25 km Wege und 19 km Gräben befinden sich auf privatem Grund und Boden.

Die neu angelegten Wege sind in der Regel nicht von den Gemeinden als öffentliche Wege in das Straßenkataster übernommen worden und heute Privatwege. Eine rechtlich gesicherte Erschließung der an solche Wege angrenzenden Flurstücke ist damit nicht gegeben. Andere im Kataster vorhandene Wege sind in der Örtlichkeit nicht mehr vorhanden und stellen somit keine nutzbare Erschließung der angrenzenden Flurstücke dar. Im Verfahren sind knapp 1/3 der Flächen tatsächlich oder rechtlich nicht erschlossen.

Es besteht ein grundlegender Widerspruch zwischen der vorhandenen Flurstücksstruktur und der gegenwärtigen Gliederung des Landschaftsraumes sowie der Struktur der Landnutzung in der Feldlage.

Die gegenwärtige Lage und Anordnung der Flurstücke, die die Betriebe gepachtet bzw. im Eigentum haben, entspricht nicht den Bewirtschaftungsflächen der Landwirtschaft. Entwässerungsgräben und Wege zerteilen Flurstücke und setzen somit natürliche Grenzen für die Bewirtschaftung. Eine nachhaltige Nutzung vieler Teilflächen ist derzeit nur über den Abschluss von Nutzungstauschverträgen bzw. Unterpachtverträgen möglich.

Es liegen Anträge von Landeigentümern, Landwirten und der Gemeinde Letschin auf Anordnung eines Flurbereinigungsverfahrens vor. Die Anträge beinhalten die Klärung der Eigentums- und Nutzungsverhältnisse an landwirtschaftlichen Flächen und Wegen, die Zusammenlegung und den Tausch von Flurstücken, die Regulierung der Eigentumsverhältnisse an Gewässern, die Beseitigung landeskultureller Nachteile wie die Zerschneidung von Flächen durch Wege und Gräben sowie die Anpassung des Katasters an die Örtlichkeit.

Die Flurbereinigung dient der:

- Neuordnung des ländlichen Grundbesitzes unter Berücksichtigung des Eigentums sowie der Pacht- und Bewirtschaftungsverhältnisse,
- Zusammenlegung von Splitterbesitz und Schaffung arrondierter Bewirtschaftungseinheiten,
- Regulierung der Eigentumsverhältnisse an Straßen, Wegen und Gräben,
- Erschließung des ländlichen Grundbesitzes durch Ausweisung von befestigten oder grünen Wegen,
- Herstellung von gemeinschaftlichen Anlagen zur Verbesserung der Agrarstruktur,
- Regulierung von Hofstellen im Außenbereich,
- Bereitstellung von Land für gemeinschaftliche und öffentliche Anlagen,
- Schaffung der Voraussetzungen zur Verbesserung des Landschaftswasserhaushaltes sowie zur Umsetzung landschaftspflegerischer Maßnahmen.



Soweit es der Zweck der Flurbereinigung erfordert, sollen im Flurbereinigungsgebiet gemeinschaftliche Anlagen geschaffen werden. Ländliche Wege sollen zur Erschließung der Grundstücke neu ausgewiesen und zur Stärkung der wirtschaftlichen Grundlagen der am Verfahren teilnehmenden Betriebe hergestellt werden.

Im Flurbereinigungsgebiet befinden sich nach der EU-Wasserrahmenrichtlinie berichtspflichtige Fließgewässer, die durch das Landesamt für Umwelt (LfU) in einen guten ökologischen Zustand zu versetzen sind. Die Unterstützung dieser Vorhaben mit dem Instrument der Bodenordnung, insbesondere die Flächenbereitstellung zur Umsetzung der notwendigen und planerisch zu konkretisierenden Vorhaben des LfU, wird Gegenstand des Verfahrens. Sie erfolgt nach Maßgabe der durch die Teilnehmergeinschaft aufzustellenden Neugestaltungsgrundsätze (§ 38 FlurbG) und nur insoweit die Flächenbereitstellung für das LfU der anspruchsgerechten Abfindung der sonstigen Verfahrensbeteiligten nicht entgegensteht.

Die Maßnahmen der Flurbereinigung fördern die allgemeine Landeskultur und die Produktivität der landwirtschaftlichen Betriebe. Die Voraussetzungen zur Rationalisierung der Wirtschaftsbetriebe und die Bewirtschaftung werden erleichtert. Die nicht selbst wirtschaftenden Eigentümer erlangen die Verfügbarkeit über ihre Grundstücke zurück und erhalten durch die eintretende Wertsteigerung ihrer Grundstücke einen objektiven Vorteil.

Zur Aufklärungsveranstaltung nach § 5 Abs. 1 FlurbG wurden die voraussichtlich beteiligten Grundstückseigentümer durch öffentliche Bekanntmachung in den Flurbereinigungsgemeinden bzw. persönlich auf der Grundlage des Katasternachweises zum 26.03.2020 eingeladen. Aufgrund der aktuellen Lage hinsichtlich der Corona-Pandemie wurde die Veranstaltung jedoch abgesagt. Die voraussichtlichen Teilnehmer wurden daraufhin über die Flurbereinigung einschließlich der voraussichtlich entstehenden Kosten durch persönliche Zusendung einer ausführlichen Informationsschrift informiert. Weiterhin erfolgte die öffentliche Bekanntmachung – Information zum geplanten Flurbereinigungsverfahren – in den beteiligten Gemeinden. Die Durchführung der Flurbereinigung wurde von den Teilnehmern befürwortet.

Die land- und forstwirtschaftliche Berufsvertretung, die Gemeinden und Gemeindeverbände sowie die übrigen beteiligten Behörden, Körperschaften und Organisationen sind am 25.02.2020 gemäß § 5 Abs. 2 FlurbG gehört worden.

Die Voraussetzungen für die Anordnung der Flurbereinigung nach § 1 i. V.m. § 37 FlurbG liegen vor, das objektive Interesse der Beteiligten und Nebenbeteiligten ist gegeben. Die Flurbereinigung ist den örtlichen Gegebenheiten entsprechend so begrenzt, dass der Zweck des Verfahrens optimal erreicht wird.

## **9. Hinweis über die Erhebung personenbezogener Daten**

Im Flurbereinigungsverfahren werden personenbezogene Daten von Verfahrensbeteiligten und Dritten verarbeitet. Nähere Informationen gemäß der Datenschutz-Grundverordnung (DSGVO) können auf der Internetseite

<https://lelf.brandenburg.de/sixcms/media.php/9/Information-DSGVO-FBV-nach-FlurbG.pdf>

eingesehen werden. Alternativ sind die Informationen auch beim Landesamt für Ländliche Entwicklung, Landwirtschaft und Flurneuordnung, Rathausstraße 6, 15517 Fürstenwalde/Spree erhältlich.

## 10. Rechtsbehelfsbelehrung

Gegen diesen Anordnungsbeschluss kann innerhalb eines Monats beim Landesamt für Ländliche Entwicklung, Landwirtschaft und Flurneuordnung, Rathausstraße 6, 15517 Fürstenwalde/Spree Widerspruch erhoben werden.

Prenzlau, den 02.12.2020

Im Auftrag

Matthias Benthin

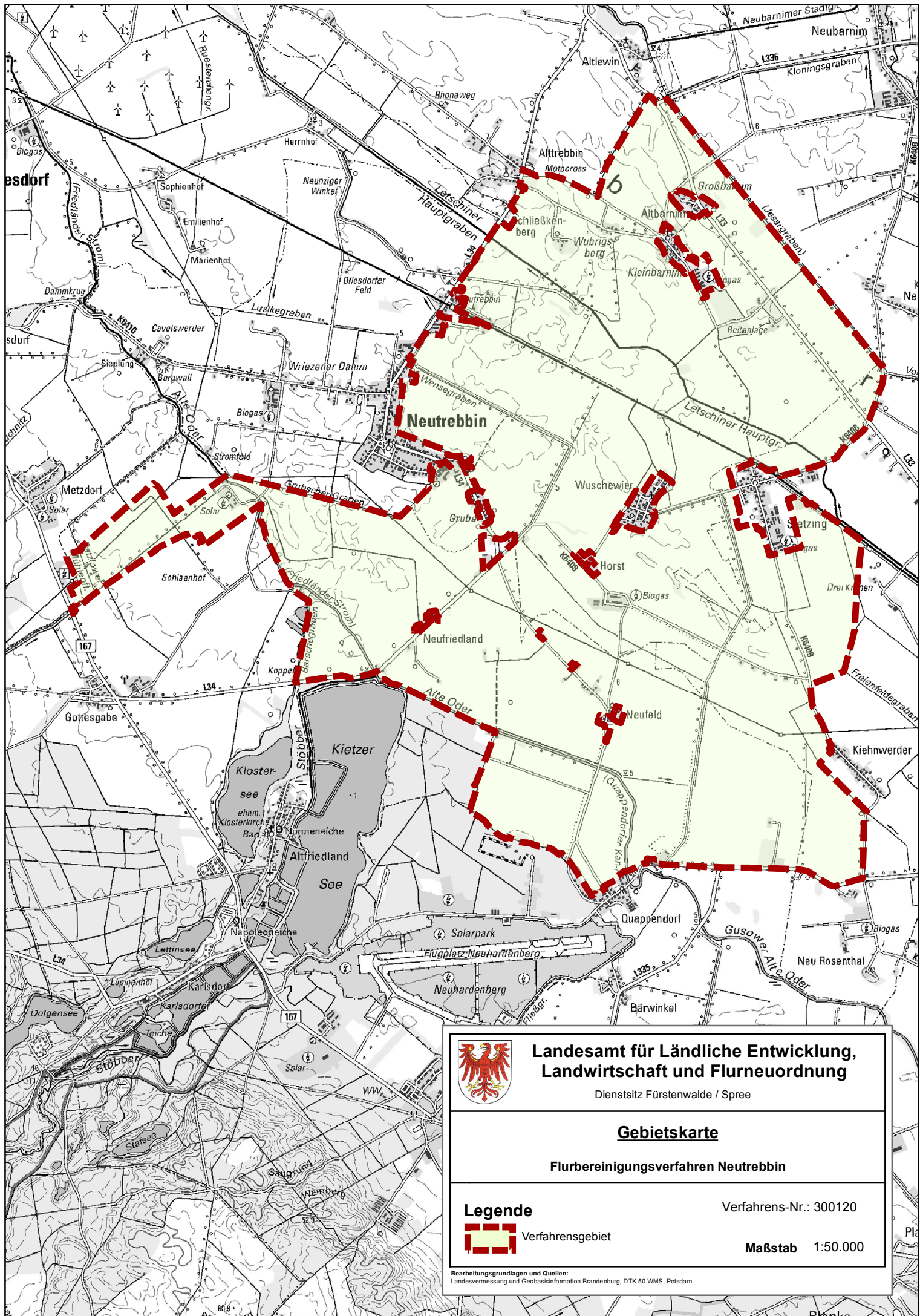


### Anlage

- Gebietskarte

Dieses Dokument wurde am 2. Dezember 2020 durch Matthias Benthin im elektronischen Dokumenten- und Vorgangsbearbeitungssystem VISkompakt des Landesamtes für Ländliche Entwicklung, Landwirtschaft und Flurneuordnung Brandenburg schlussgezeichnet.





**Landesamt für Ländliche Entwicklung,  
Landwirtschaft und Flurneuordnung**

Dienstszitz Fürstenwalde / Spree

**Gebietskarte**

**Flurbereinigungsverfahren Neutrebbin**

**Legende**



Verfahrensgebiet

Verfahrens-Nr.: 300120

**Maßstab** 1:50.000

Bearbeitungsgrundlagen und Quellen:  
Landesvermessung und Geobasisinformation Brandenburg, DTK 50 WMS, Potsdam